

電機系術科筆試範例題目

電機類

1. 色碼電阻顏色標示為白橙紅金，電阻值為多少歐姆? (a) $9.3k\Omega \pm 5\%$ (b) $9k\Omega \pm 5\%$
2. 電容值標示為 473K(K 代表誤差 $\pm 10\%$)為多少法拉? (a) $47nF \pm 10\%$ (b) $5nF \pm 10\%$
3. 功率因數的超前或落後，其超前定義為何? (a) 電壓超前電流 (b) 電流超前電壓
4. 數位 IC，寫出英文縮寫 IC 的中文為? (a) 積體電路 (b) 智能電路
5. 如下圖電子元件符號，代表為何電子元件? (a) 增強型 P 通道金氧半場效電晶體
(b) 增強型 N 通道金氧半場效電晶體

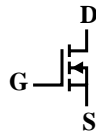
答案:

答案:

答案:

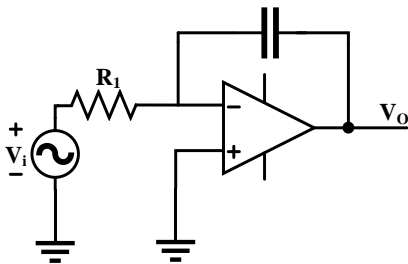
答案:

答案:



6. 如下圖寫出電路的功能或名稱為何? (a) 積分器 (b) 微分器

答案:



7. 電工機械採用的矽鋼片越薄越好，其目的 (a) 降低渦流損(鐵損) (b) 輕薄
8. 降壓變壓器的輸出額定容量的單位? (a) 伏特 V (b) 伏安 VA
9. 永磁式直流電動機(磁場採用永久磁鐵)如何改變其轉速? (a) 改變電樞端電壓大小
(b) 溫度控制
10. 參考如下電路， I_{100} 多少安培? (a) 25 A (b) 5 A

答案:

答案:

答案:

答案:

