

專題題目

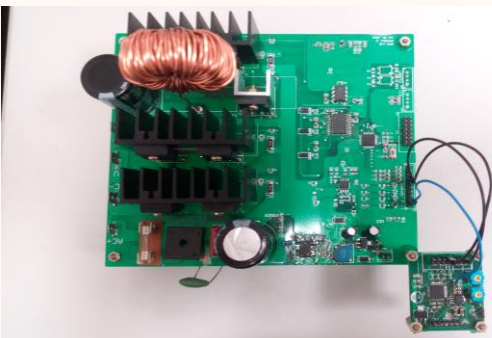
單相感應馬達驅動器之研製 Development of Single - phase Induction Motor Driver

內容摘要

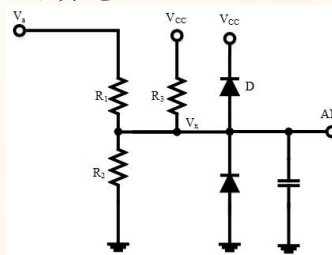
傳統單相感應馬達有永久電容式，利用電容使主繞組與輔助繞組達到相位差接近 90 度，而本文使用三臂式電路取代永久電容式的電容，並使馬達效率達到最佳點。

專題成果

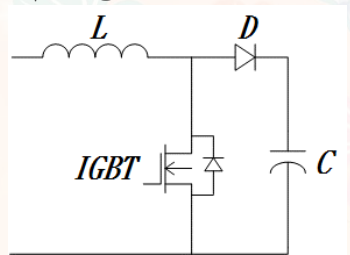
專題實際成品與電路版：



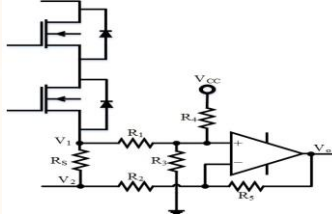
補償電路：



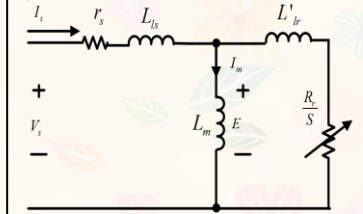
升壓電路：



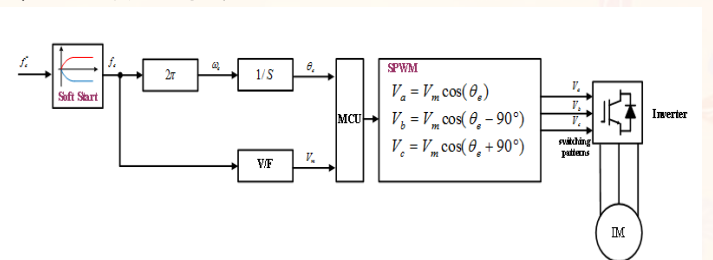
電流回授電路：



單相電動機等效電路：



系統控制方塊圖：



電機工程系

學號：U02127001
學號：U02127041
學號：U02127124

學生：王子齊
學生：楊勝閔
學生：陳松鴻
指導老師：陳明宏